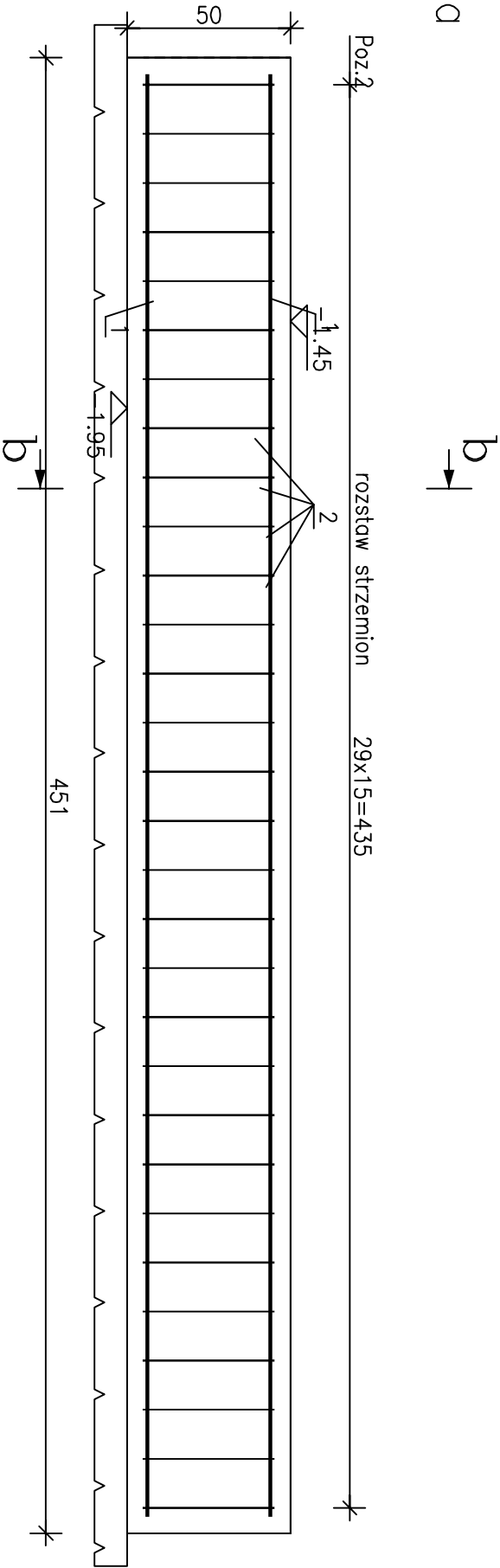
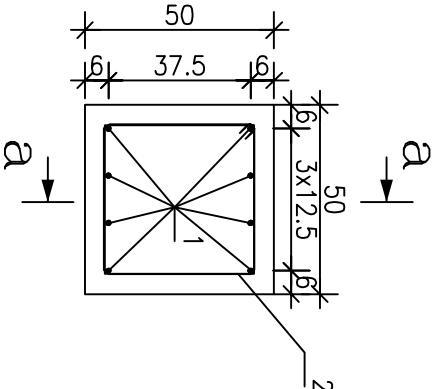


Zbrojenie ławy fundamentowej ŁAW.4
skala 1:20

Przekrój a–a



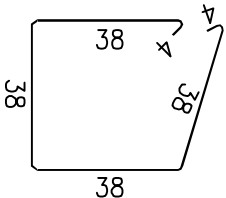
Przekrój b–b



1 Ø12 RB500W L=441 ŁAW.4

441

2 3006 St3SX-b L=161 ŁAW.4
co 15 cm

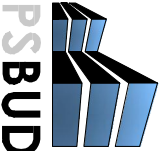


ZESTAWIENIE STALI

POZ.	NR PRĘTA	RODZAJ STALI	DŁUGOŚĆ [cm]	LICZBA SZTUK	DŁUGOŚĆ ŁĄCZNA [m]	
					RB500W	St3SX-b
T1-BŻ.1	1	Ø12 RB500W	441	8	35.28	
	2	Ø6 St3SX-b	161	30		48.30
DŁUGOŚĆ RAZEM [m]					35.28	48.30
MASA JEDNOSTKOWA [kg/m]					0.888	0.222
MASA [kg]					31.33	10.72
MASA OGÓŁEM [kg]					42.05	
WYKONAĆ: x 2					84.01	

Uwagi:

- Otulina prętów 50mm.
- Wymiary zbrojenia podano po osi pręta
- Pręty wyginać z zachowaniem normowych promieni gięcia

INWESTOR				Miasto i Gmina Łasin ul. Radzyńska 2, 86-320 Łasin			
INWESTYCJA				Wykonanie projektu architektoniczno-budowlanego przebudowy i modernizacji Stadionu Miejskiego w Łasinie			
LOKALIZACJA				ul. Tyśńciecia, dz. nr 627, obr. 0021, jedn. ew. 040603_4 Łasin miasto			
<div><div><div>Pracownia projektowa architektoniczno - budowlana "PSBUD" mgr inż. Piotr Świrzyński 86-302 Wątkowo Szlachackie 87 G tel. kom. 607 820-777 e-mail: psbud@interia.pl</div></div></div>							
NAZWA RYSUNKU				Ława fundamentowa nr 4		SKALA	
				1:20		BRANŻA	
						Budowlana	
FAZA				Projekt budowlano - wykonawczy		DATA	
						19.11.2016r.	
FUNKCJA				AUTOR		NR UPRAWNIEN	
				mgr inż. arch. Radosław Głowacki		8/KPOKK/2015	
PROJEKTANT				mgr inż. Piotr Świrzyński		KUP/0130/PWOK/09	
						ARCHITEKTONICZNA	
						KONSTRUKCJA	
						PODPIS	
						KT - Ł4	